

(住宅型有料老人ホーム)
生活クラブ風の村
“きなりの街すわだ”

• 誰でも入居出来る、ユニバーサルな住宅

高齢のため、あるいは障がいのため一人暮らしが難しい方、生活が困窮している方や地域で孤立している方、生活する上で支援が必要な方、誰でも入居できる住宅です。

• 互いに支え合い、共に暮らす終の棲家

入居者同士が互いに声を掛け合い、助け合い、支え合って一緒に暮らす家です。共に生き、その人らしく暮らし、終の棲家となります。

• 楽しみ、生きがいを見つける場所

栄養を考えた温かい食事を一緒に食べる食堂、共に過ごす居間、共同のトイレやお風呂、自分の役割を見つけ、誰かの役に立つことの喜びを感じられる場所です。

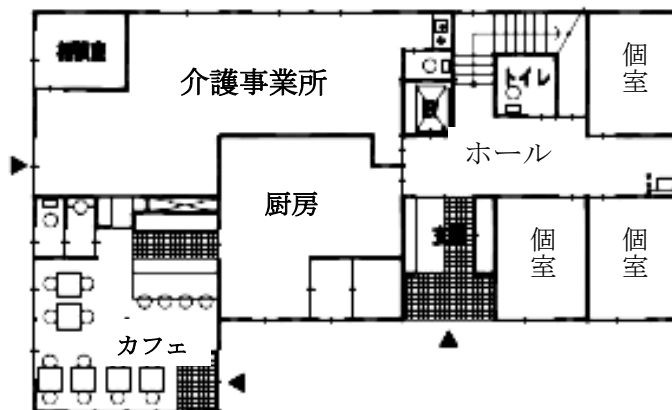
• 24時間365日の安心

24時間常駐でスタッフを配置、日常生活での必要な支援が受けられます。そのほかに介護の相談や医療などの適切な支援を受けながら、安心して暮らせます。

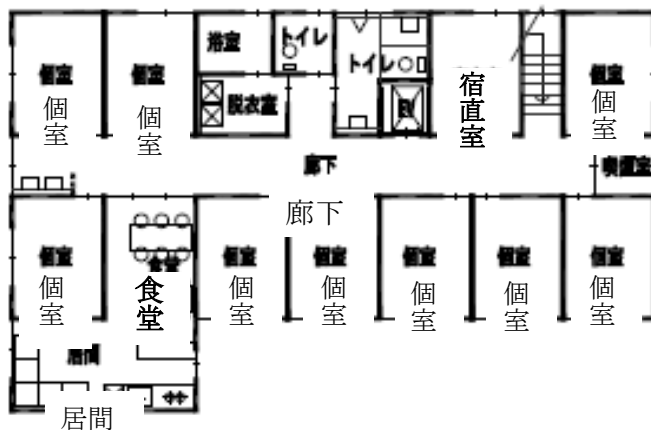
• 地域にひらかれた、地域のための場所

誰でも気軽に立ち寄れるカフェがあり、地域の交流の場、困った時の相談の場、制度にとらわれない場所があります。

1階平面図



2階平面図



事業内容

【住宅型有料老人ホーム】

構造：木造2階建て

戸数：12戸

間取り：ワンルーム (9.51㎡)

共用：台所・食堂・リビング・トイレ
・浴室・洗濯室・玄関



【生活サポート支援】

スタッフが24時間常駐
緊急時対応、安否確認、
服薬管理、金銭管理、



【その他有料サービス】

食事の提供
生活支援サービス
通院支援サービス



【介護ステーション】

居宅介護支援(ケアプラン作成)
訪問介護(ヘルパー派遣)



【厨房・地域交流スペース】

地域交流スペース

