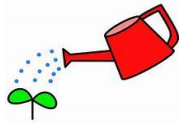


2021.2.8



地域子育て支援センター
わらしこ

おまじない (唱えうた)

あいに さらさら こがねに さらさら
いだい ところは ぴんぼん ばちんと
むがいの おやまさ とんでいけ～ ふっ!



お子さんが転んだりぶついたりした時に、痛いところをさすりながら唱えます。ふしぎな言葉に痛さが飛んでいく、青森に伝わる唱えうたです

作って遊ぼう

スタンドグラス風
キラキラ壁飾りを作ろう!

<材料>

厚紙、アルミホイル、カラー油性ペン
OPP 透明袋 (15×9センチ)
マスキングテープ・セロハンテープ

<作り方>

- ①厚紙を 13×8.5 センチに切る
アルミホイルを 15×12 センチに切る
- ②アルミホイルを軽く丸め
切れないように開く
キラキラした方が見える様に
厚紙を包む



- ③ OPP 透明袋に A または B を描く
A) 油性ペンでぐるぐるお絵描きをする
B) 色々な形が出来る様に線を引き、形ごとに色を塗る

A



B



- ④ OPP 透明袋にアルミホイルで包んだ厚紙を入れ裏側をセロハンテープで止める

- ⑤ 袋の周りにマスキングテープを貼り、額を作る

完成!



光を当てるとスタンドグラスみたいにキラキラ光るよ! (青山)

ふれあい遊び

すてんてれつく

お子さんと向かいあってやってみて下さい。徐々に早くしてゆくと、大人もあわてます。どちらが上手にできるかな?



すてんてれつく
(胸の前で両腕を交互に回す。かいぐりかいぐりと同じ)



てんぐのめん
(握りこぶしを鼻の上に重ねる)



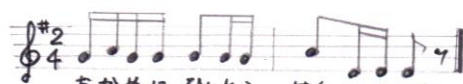
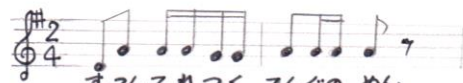
おかめに
(握りこぶしを両ほほに)



ひょっこ
(握りこぶしを口の上に重ねる)



はんにゃのめん
(両手の人差し指を立てて頭の上につのを作る)



(天農)

立春を過ぎ、春めいた日が多くなってきました。外を歩いていると、蠟梅(ろうばい)の甘い香りがふわりと漂ってきて、思わずスーッと深呼吸してみたり、木々の新芽の膨らみを楽しみ眺めたりと、春の訪れを五感で感じることができる今日この頃ですね。

「フローア開放はお休み中だけど何かできることを」ということで、最近はスタッフが交替で、わらしこ近くの公園を巡回(10時~12時)しています。お子さん連れの方にお声掛けし、今の様子などお聞きしたり、支援センターの案内をさせてもらったりしています。改めて、外へ出向いているんな声に耳を傾けていくこと、工夫をしながら進んでいくことの大切さを実感しています。

(天農・青山・吉田)

おやつレシピ

かりかり いりこ(煮干し)

<材料・2人分>

いりこ(煮干し): 50g / ごま油: 小さじ2 / 砂糖: 小さじ1

<作り方>

- ① フライパンにごま油を熱し、いりこ(煮干し)を入れて弱火でカリッとするまでやさしく炒る
- ② 火を止めて砂糖を混ぜる。青海苔、ごまなどをかけても

毎年、「おたのしみ会」の時などに食べてもらっている人気のおやつです。(吉田)

電話相談・問い合わせ

電話 04-7150-5002
(支援センター直通)
平日 9:00~16:00