

散策コース 危険場所マップ 2019・06・24

園外周小道の駅近く畑・坂道・砂利のコース (赤)

※道路交通法に従って歩く。基本は右側通行。③～⑨、⑲は危険がある為決められた場所を歩く。



① ロッジ、ブランコ前、保育園駐車場。車の出入りや急発進の恐れがある。郵便車、ごみ収集車などが通る。



② 坂道を下ってすぐ車通りが激しい道の為、注意必要。コケあり転倒注意。



③ カーブになっており見通しが悪い。白線少ない為なるべく内側を歩く。



⑰、⑱ 細いカーブのある坂道。車1台が通るのがやっとである。通る前に必ず1名が坂上の様子を見に行



⑲ 特養ホーム前。車通り多い。急発進に注意。道が狭いので注意が必要。送迎の時間は特に多い。



⑯ 疎水がある。川の中に転落しないように注意が必要。



⑳ 車通りが多い。特養の駐車場からも出入りがある為、横断する時注意。



⑮ 急な下り坂降りてすぐ叉路。車が通る為注意。



㉑ トトロの道。蜂、蛇などが出ること、竹が倒れていることがある為注意。



⑭ 住宅がある。車の出入りに注意。急な下り坂、砂利で滑りやすいので手をつながない。車通る為注意。



⑫ 叉路になっている。角で見通しが悪い。車が通るので気をつけて横断。



⑪ 住宅街。車の出入りに注意。声のボリューム気をつける。犬に注意。



⑩ 畑の道。畑に入らない様に注意。場合により奥で水分補給させてもらう。



⑨ 道がとても狭い。叉路になっている為注意が必要。すみやかに曲がる。



⑧ カーブの先見通しが悪い。葉の生い茂っている所毛虫が出ることもある。



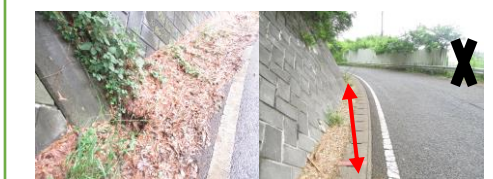
④ 側溝部分、穴が大きく開いている所が数ヶ所ある。足元に注意が必要。



⑤ 急カーブあり。車道の幅狭く、見通しも悪い為、注意が必要。



⑥ カーブが続いている。坂道でスピードを出す車がある為、注意が必要。



⑦ 大きく穴が開いている。足元に注意が必要。カーブで見通しが悪い。